

Projekt „Eesti 20. sajandi (1870–1991) sõjalise ehituspärandi kaardistamine ja analüüs”

# **Klooga ohvitseride maja Klooga alevikus Lääne-Harju vallas Harju maakonnas**

## Sisukord

1. Kohustuslikud andmed.....	2
2. Asukoha skeemid .....	3
3. Fotod.....	11
4. Vanemad fotod .....	15
5. Täiendav info.....	22

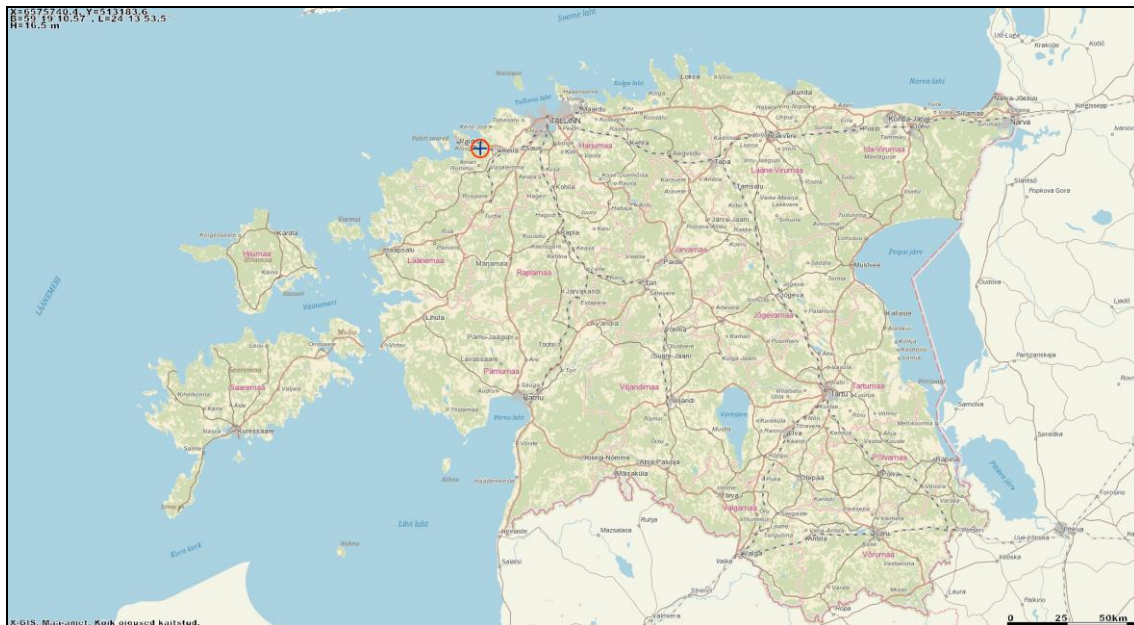
Koostajad:  
Ain Tähiste  
Mart Mõniste

**Kärdla  
2018**

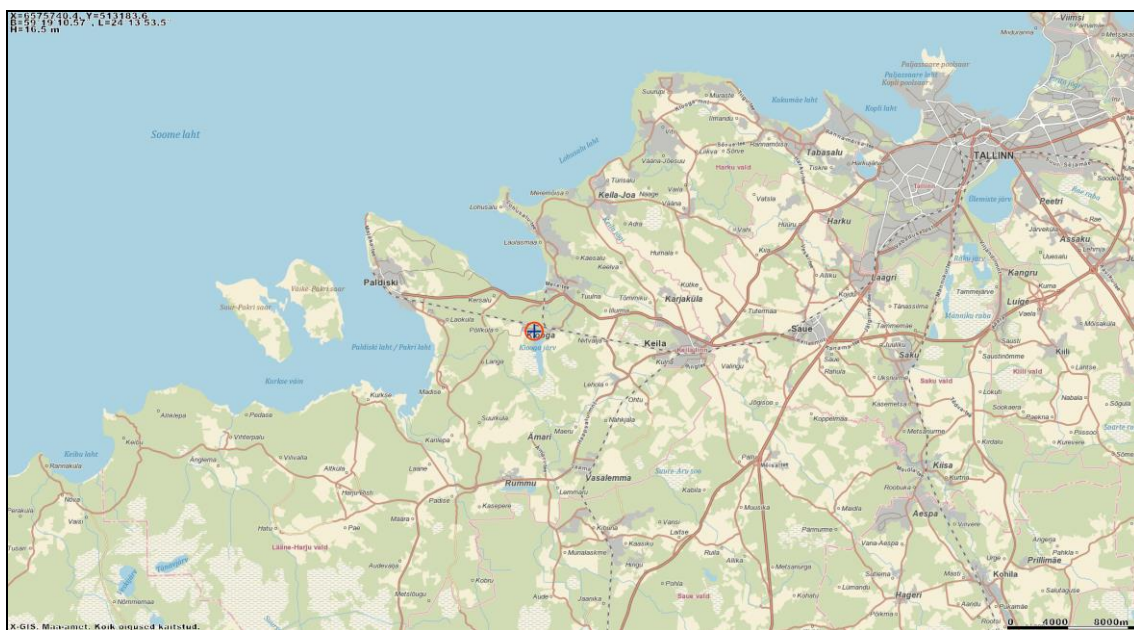
## 1. Kohustuslikud andmed

1.1	<b>Algne nimetus</b>	Klooga Ohvitseride maja
1.2	<b>Hilisem(ad), sh praegune(sed) nimetus(ed)</b>	Klooga ohvitseride maja
1.3	<b>Aadress</b>	Harju maakond, Lääne-Harju vald, Klooga alevik Kivi tn 1 (0,6 ha), tunnus: 29501:009:0122
1.4	<b>Koordinaadid</b>	59°19'10.57", 24°13'53.5" 6575740.4,513183.6
1.5	<b>Algne teave, sh ajalugu</b>	Ehitatud 1957
1.6	<b>Praegune funktsioon</b>	eraomanduses
1.7	<b>Seisukorra hinnang</b>	Korralik katus, avad suletud.
1.8	<b>Ümbruse lühikirjeldus</b>	
1.9	<b>Joonised</b>	Hoonete ja asukoha skeemid (1)
1.10	<b>Fotod</b>	Tänapäevased fotod (1) ja ajaloolised fotod (1)
1.11	<b>Seotud ehitised</b>	
1.12	<b>Põhiüksus</b>	144. motolaskurdiviis
1.13	<b>Lisateave</b>	
1.14	<b>Töö teostamise aeg</b>	Välitööde aeg 3.05.2018
1.15	<b>Koostaja andmed</b>	Ain Tähiste, Mart Mõniste

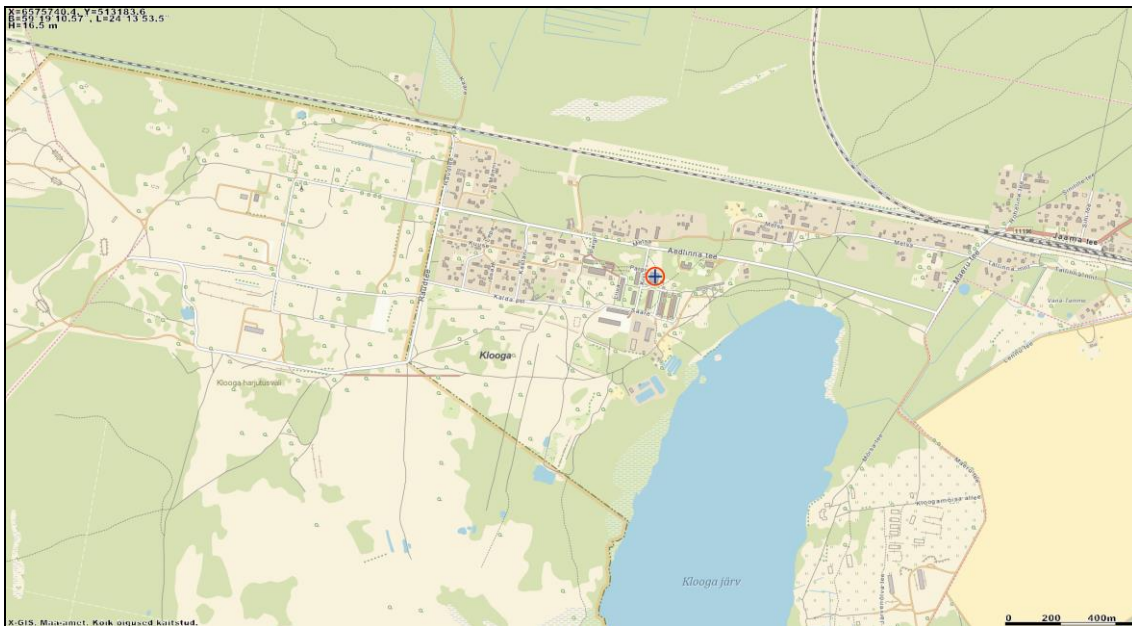
## 2. Asukoha skeemid



Skeem 1. Ohvitseride maja Klooga alevikus Lääne-Harju vallas Harju maakonnas.  
Aluskaart: Maa-ameti Geoportaal



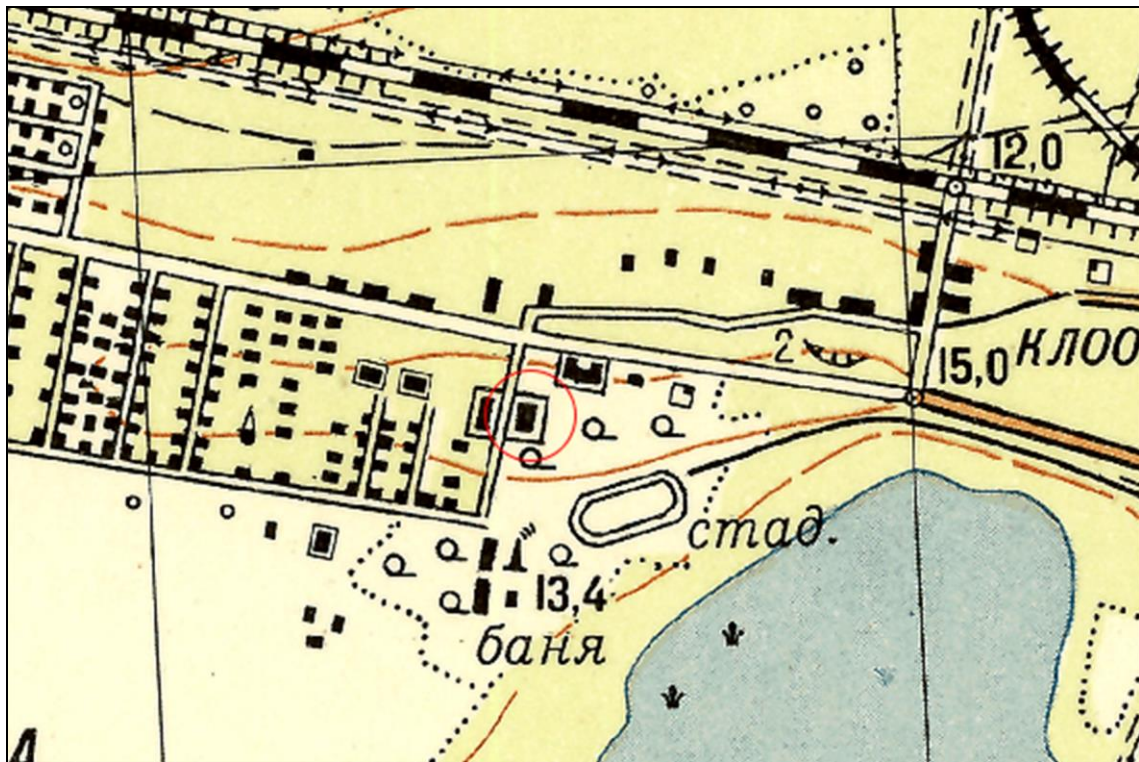
Skeem 2. Ohvitseride maja Klooga alevikus Lääne-Harju vallas Harju maakonnas.  
Aluskaart: Maa-ameti Geoportaal



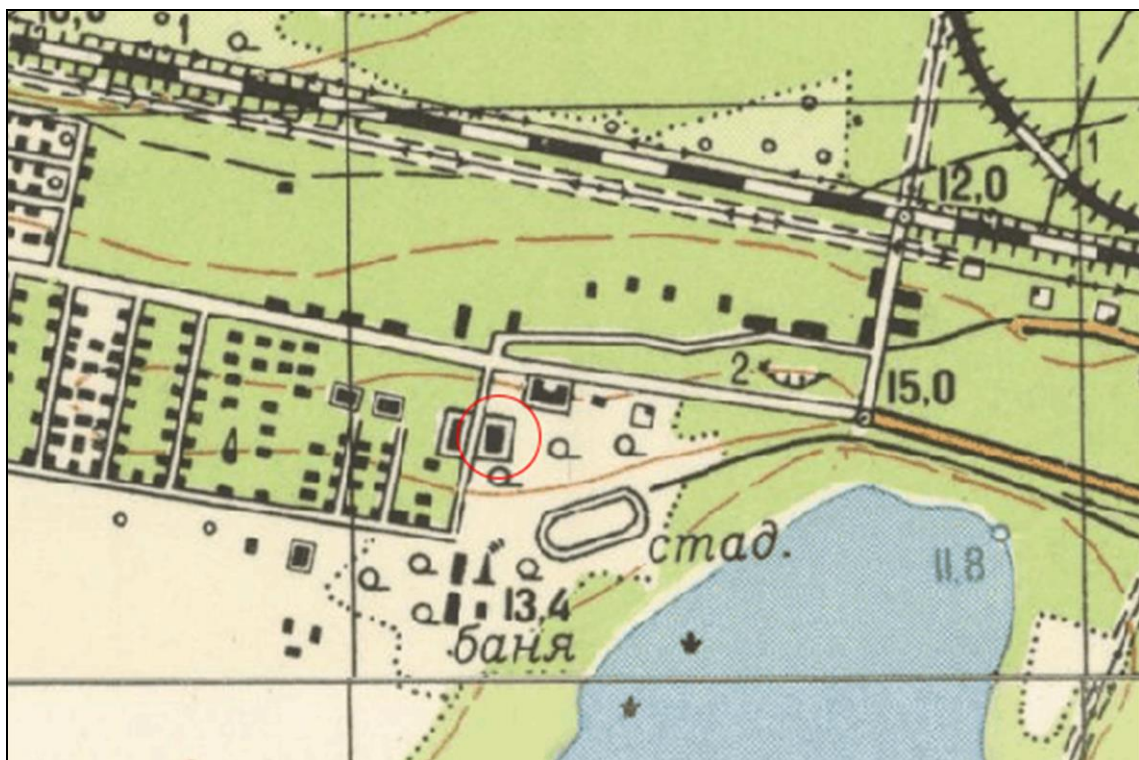
Skeem 3. Ohvitseride maja Klooga alevikus Lääne-Harju vallas Harju maakonnas.  
Aluskaart: Maa-ameti Geoportaal



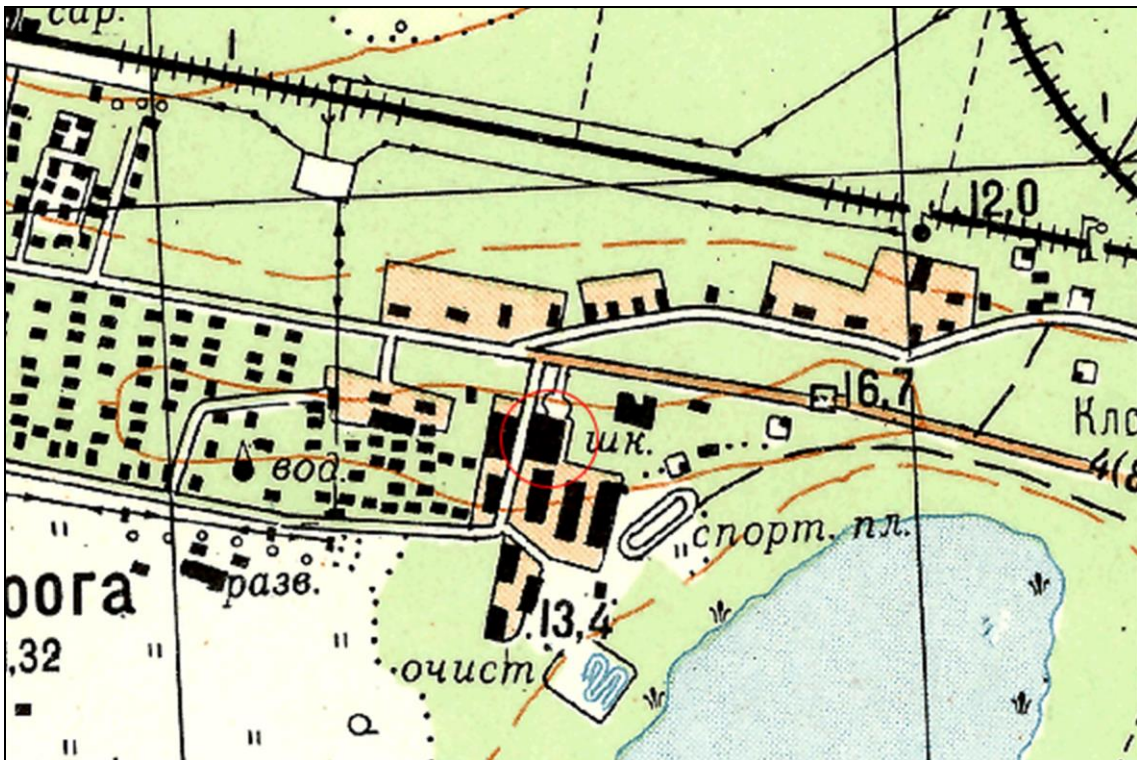
Skeem 4. Ohvitseride maja Klooga alevikus Lääne-Harju vallas Harju maakonnas.  
Aluskaart: Maa-ameti Geoportaal



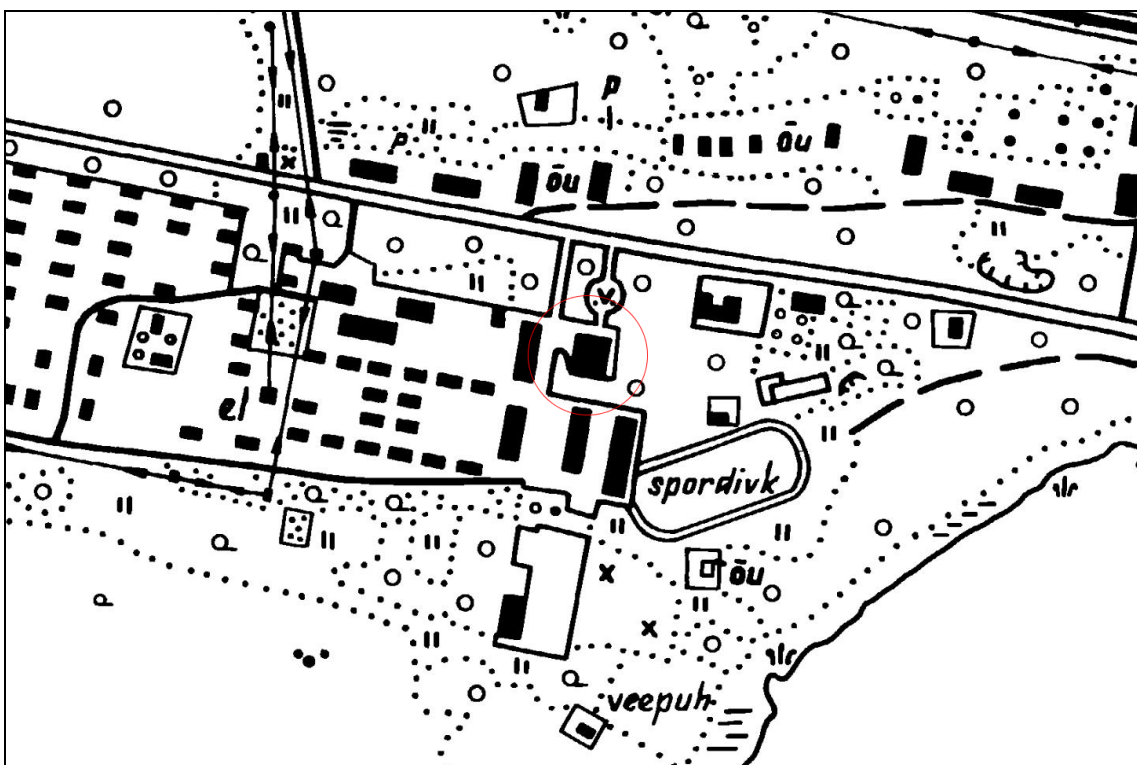
Skeem 5. Klooga ohvitseride maja 1961. aasta topokaardil (tähistatud punase ringiga).  
Aluskaart: Maa-ameti Geoportaal



Skeem 6. Klooga ohvitseride maja 1972. aasta topokaardil (tähistatud punase ringiga).  
Aluskaart: Maa-ameti Geoportaal



Skeem 7. Klooga ohvitseride maja 1987. aasta topokaardil (tähistatud punase ringiga).  
Aluskaart: Maa-ameti Geoportaal

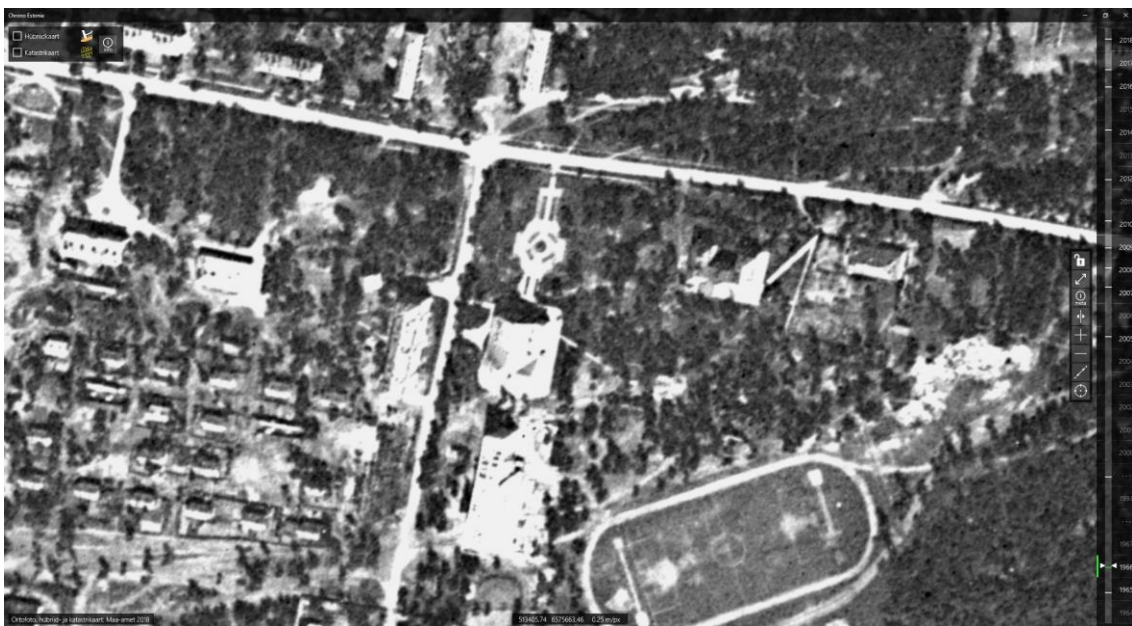


Skeem 8. Klooga ohvitseride maja 1989. aasta topokaardil (tähistatud punase ringiga).  
Aluskaart: Maa-ameti Geoportaal



Skeem 9. Klooga ohvitseride maja 1965. aasta aerofotol. Maja ees on olnud erilise kujundusega kõnniteed ja haljasala.

Allikas: Chrono Estonia

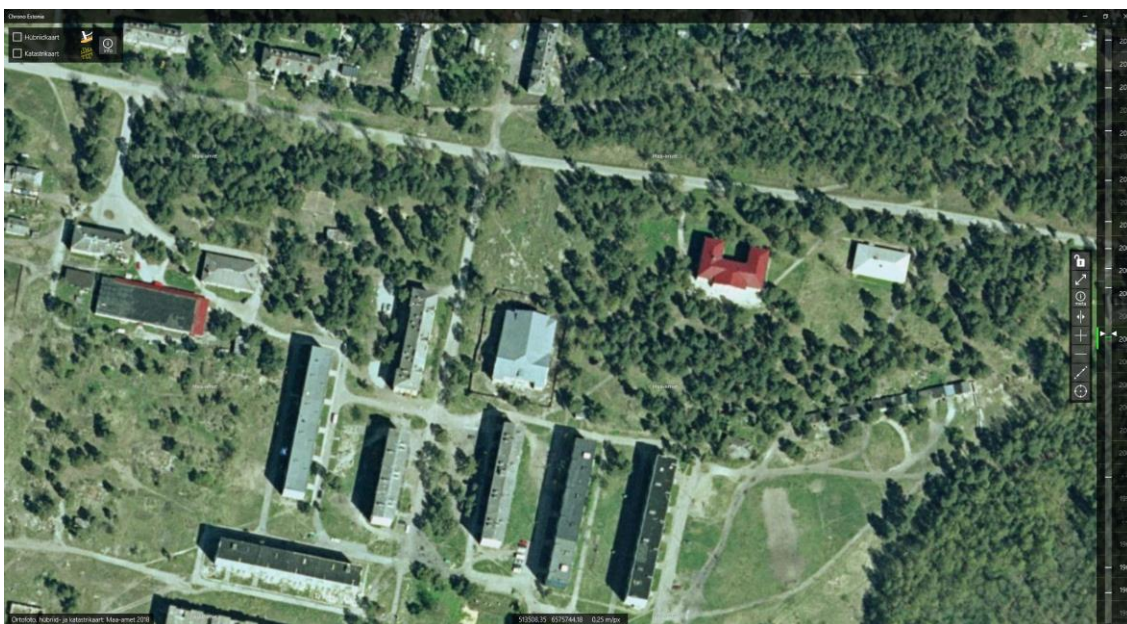


Skeem 10. Klooga ohvitseride maja 1966. aasta aerofotol.

Allikas: Chrono Estonia



Skeem 11. Klooga ohvitseride maja 1998. aasta aerofotol.  
Allikas: Chrono Estonia

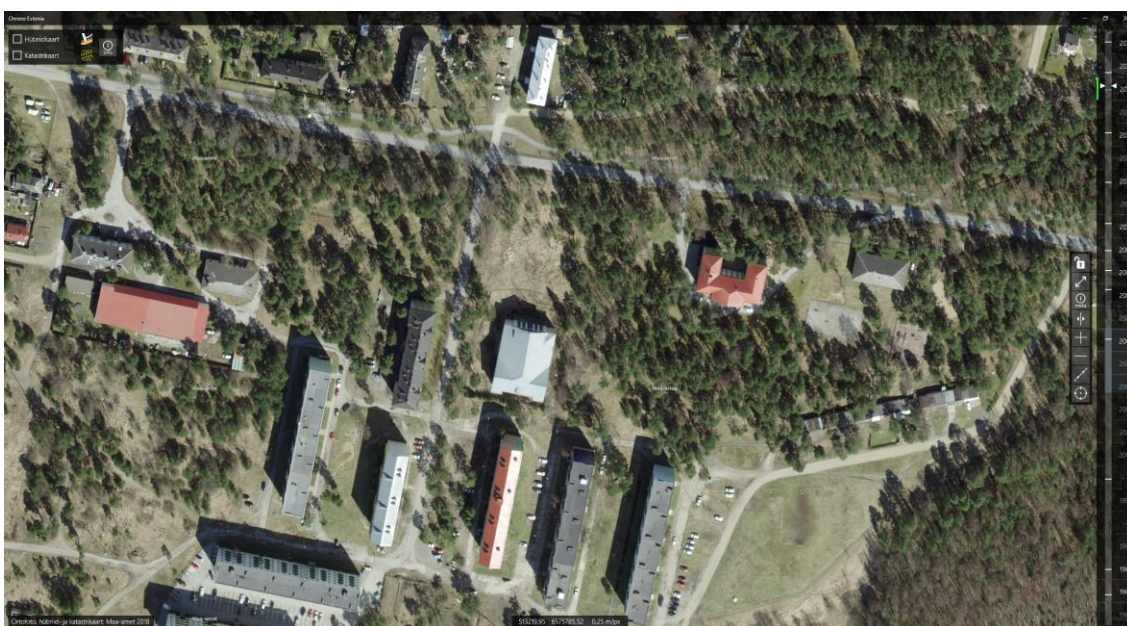


Skeem 12. Klooga ohvitseride maja 2005. aasta aerofotol.  
Allikas: Chrono Estonia





Skeem 13. Klooga ohvitseride maja 2009. aasta aerofotol.  
Allikas: Chrono Estonia



Skeem 14. Klooga ohvitseride maja 2016. aasta aerofotol.  
Allikas: Chrono Estonia



Skeem 15. Ohvitseride maja Klooga alevikus Kivi tänav 1.  
Aluskaart: Maa-ameti Geoportaal



Skeem 16. Ohvitseride maja Klooga alevikus Kivi tänav 1.  
Aluskaart: Maa-ameti Geoportaal

1 - ohvitseride maja

### 3. Fotod

Foto numbri järel sulgudes on pildifaili number.  
Nurksulgudes on objekti number asukohaskeemil.



Foto 1 (831). Ohvitseride maja Klooga alevikus, Kivi tn 1. Vaade põhja poolt, Aedlinna teelt.  
Foto Mart Mõniste 3.05.2018



Foto 2 (827). Ohvitseride maja Klooga alevikus, Kivi tn 1.  
Foto Mart Mõniste 3.05.2018



Foto 3 (825). Ohvitseride maja Klooga alevikus, Kivi tn 1.  
Foto Mart Mõniste 3.05.2018



Foto 4 (820). Ohvitseride maja Klooga alevikus, Kivi tn 1.  
Foto Mart Mõniste 3.05.2018



Foto 5 (806). Ohvitseride maja Klooga alevikus, Kivi tn 1.  
Foto Mart Mõniste 3.05.2018



Foto 6 (805). Ohvitseride maja Klooga alevikus, Kivi tn 1. Vaade läänest, Kivi tänavalt.  
Foto Mart Mõniste 3.05.2018



Foto 7 (804). Ohvitseride maja Klooga alevikus, Kivi tn 1.  
Foto Mart Mõniste 3.05.2018



Foto 8 (802). Ohvitseride maja Klooga alevikus, Kivi tn 1.  
Foto Mart Mõniste 3.05.2018

#### 4. Vanemad fotod



Foto 9. Ohvitseride maja Klooga alevikus, Kivi tn 1.

<https://city24.postimees.ee/et/kinnisvara/aripindade-muuk/Keila-vald-Klooga-alevik/3211996>



Foto 10. Ohvitseride maja Klooga alevikus, Kivi tn 1.

<https://city24.postimees.ee/et/kinnisvara/aripindade-muuk/Keila-vald-Klooga-alevik/3211996>



Foto 11. Ohvitseride maja Klooga alevikus, Kivi tn 1. Vasakul (punase katusega) koolimaja-  
<https://city24.postimees.ee/et/kinnisvara/aripindade-muuk/Keila-vald-Klooga-alevik/3211996>



Foto 12. Ohvitseride maja Klooga alevikus, Kivi tn 1.  
<https://city24.postimees.ee/et/kinnisvara/aripindade-muuk/Keila-vald-Klooga-alevik/3211996>





Foto 13. Ohvitseride maja Klooga alevikus, Kivi tn 1.

<https://city24.postimees.ee/et/kinnisvara/aripindade-muuk/Keila-vald-Klooga-alevik/3211996>



Foto 14. Ohvitseride maja Klooga alevikus, Kivi tn 1.

<https://city24.postimees.ee/et/kinnisvara/aripindade-muuk/Keila-vald-Klooga-alevik/3211996>



Foto 15. Ohvitseride maja Klooga alevikus, Kivi tn 1.

<https://city24.postimees.ee/et/kinnisvara/aripindade-muuk/Keila-vald-Klooga-alevik/3211996>



Foto 16. Ohvitseride maja Klooga alevikus, Kivi tn 1.

<https://city24.postimees.ee/et/kinnisvara/aripindade-muuk/Keila-vald-Klooga-alevik/3211996>

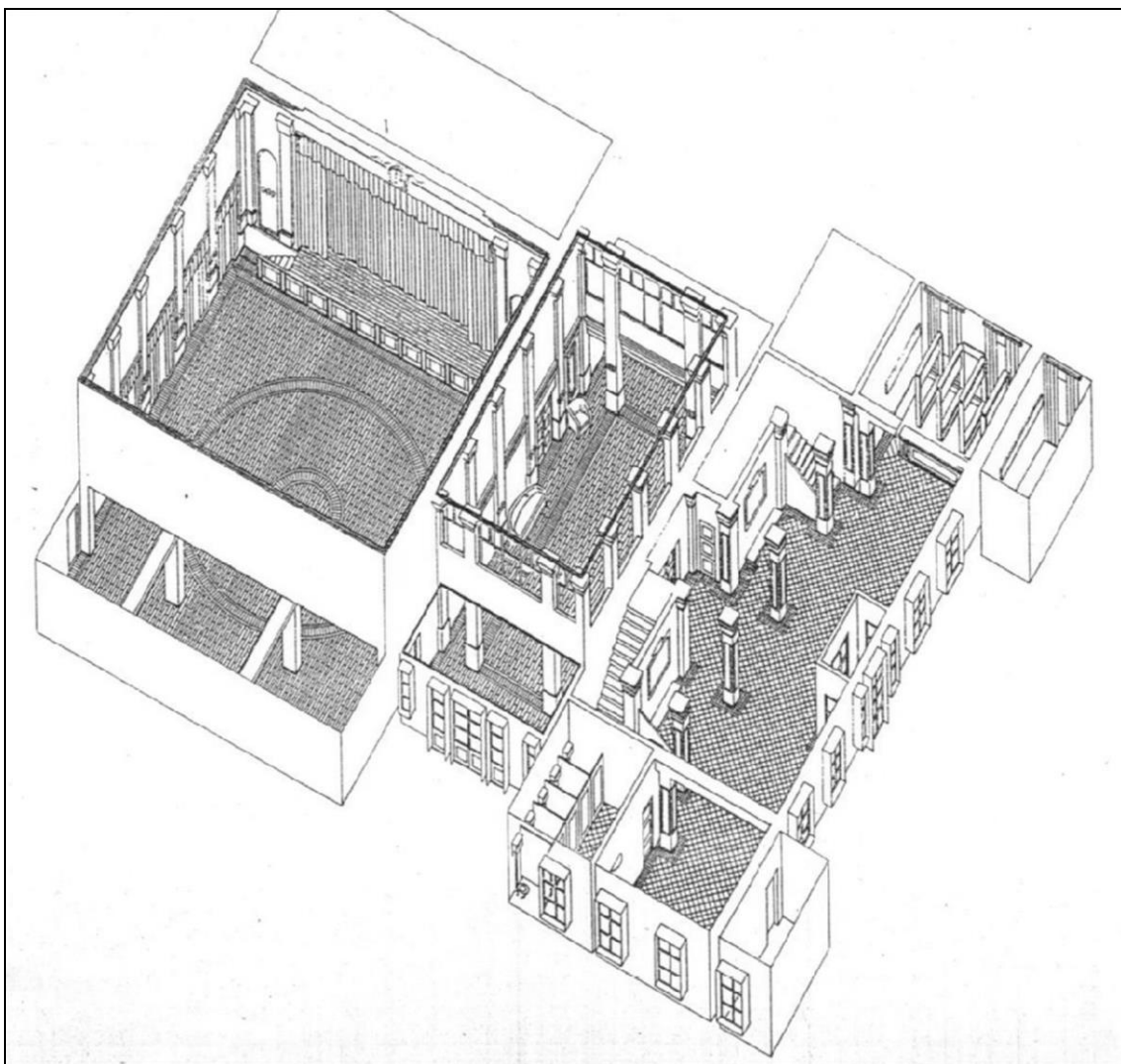


Foto 17. Ohvitseride maja Klooga alevikus, Kivi tn 1.

<https://city24.postimees.ee/et/kinnisvara/aripindade-muuk/Keila-vald-Klooga-alevik/3211996>

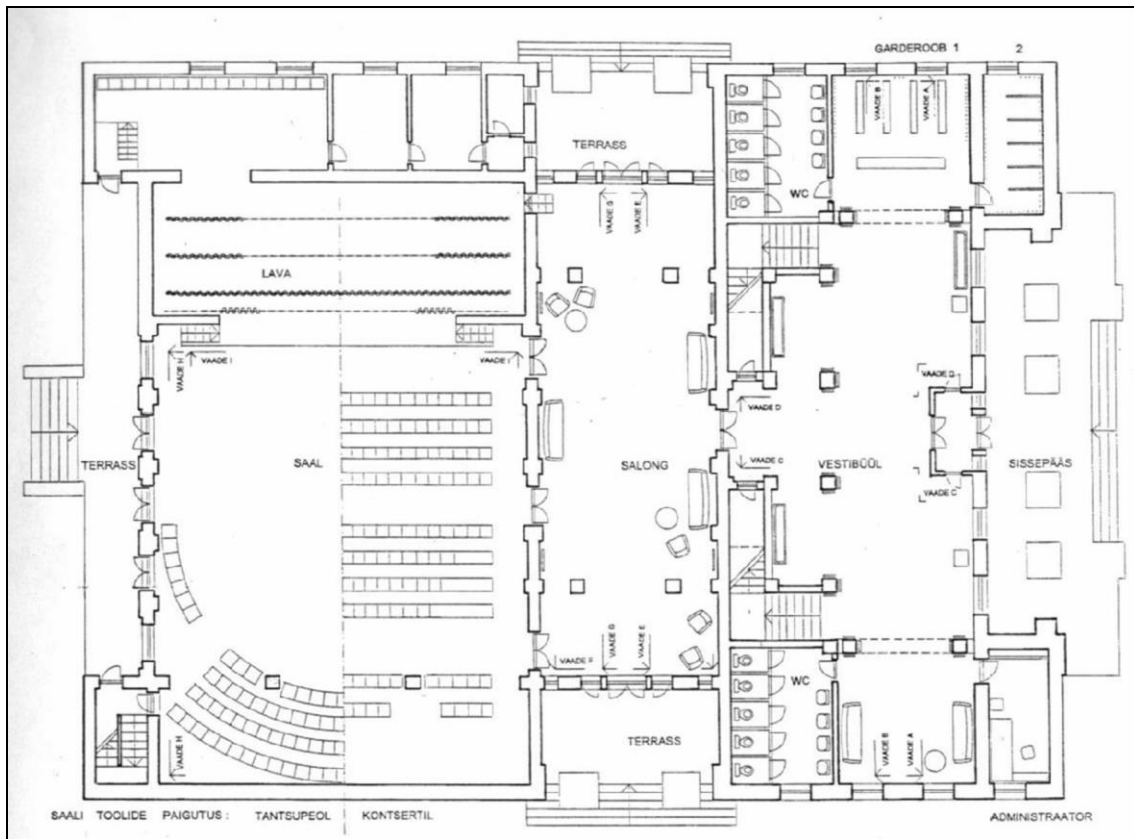


Foto 18. Ohvitseride maja Klooga alevikus, Kivi tn 1. Esimese korruse plaan.

<https://city24.postimees.ee/et/kinnisvara/aripindade-muuk/Keila-vald-Klooga-alevik/3211996>

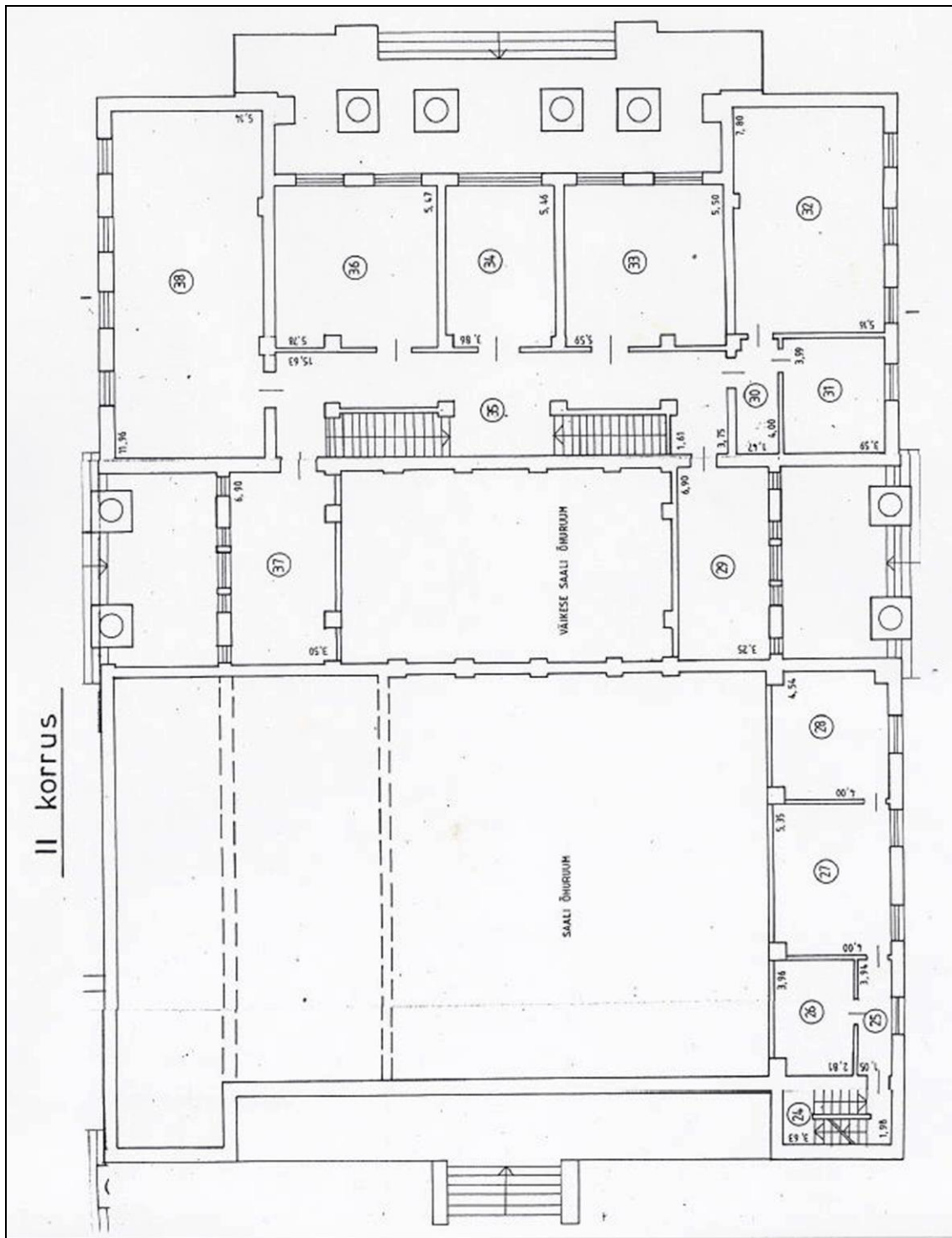


Foto 19. Ohvitseride maja Klooga alevikus, Kivi tn 1. Teise korruse plaan.

<https://city24.postimees.ee/et/kinnisvara/aripindade-muuk/Keila-vald-Klooga-alevik/3211996>

## 5. Täiendav info

### **NSV Liidu ja Venemaa relvajõud Eestis 20. sajandi lõpukümnendel. Esimene osa: ülevaade Eestis asunud NSV Liidu ja Venemaa relvajõududest (v.a. merevägi). Koostaja Jüri Pärn 2007**

144. motolaskurdiviisi juures asunud muu alluvusega üksused

Klooga Garnisoni Ohvitseride Maja asus Klooga elamulinnakus ning oli erinevalt polguklubist (mis oli mõeldud eeskätt ajateenijaile) ka kõigi tsiviilisikute (sealhulgas mitte ainult sõjaväelaste pereliikmete) kasutada. Seal oli suur saal ning üsna mahukas raamatukogu. Ohvitseridemaja kui asutus allus Balti Sõjaväeringkonna Poliitvalitsusele, peale poliitorganite reorganiseerimist aga algul ringkonna Sõjalis-Poliitilisele Valitsusele (osakonnale?), hiljem väegrupi kultuuri- ja kasvatustöö osakonnale.

### **Äripindade müük: Ohvitseride maja, Klooga alevik**

<https://city24.postimees.ee/et/kinnisvara/aripindade-muuk/Keila-vald-Klooga-alevik/3211996>

### **Klooga**

<https://et.wikipedia.org/wiki/Klooga>

Kloogale ehitati pärast Nõukogude sõjaväe saabumist stalinistlik klassitsistlikus ehitusstiilis ohvitseride maja (Dom Ofitserov), kahekorruline koolihoone ja selle kõrval asuv raamatukogu (praegune kultuuri- ja noortekeskus), ohvitseride sööklahoone, kahekorruline postkontor-kauplus, sõdurite söökla (praegune lasteaed), kolmekorruline elamu, saun-pesumaja.

Taastatud Eesti Vabariigi ajal on elanikkond vahetunud. Paljud kahekorruselised barakid, nn soome ja saksa majad on remonditud, ümber ehitatud või lammutatud. Valmis on ehitatud Venemaa vägede väljaviimisel pooleli jäänud korterelamud (Klooga maja).

Eesti Vabariigi ajal, enne Teist maailmasõda, ehitati 1940. aastaks Kloogale sõjaväelinnak, mis oli Eesti suurim. Seal oli kaks kahekorrulist rügemendistaapi, kaheksa kahekorrulist pataljonikasarmut (igaiüks projekti järgi 336 inimesele), kaks sööklat (mõlemas 750 kohta), kaks meditsiinipunkti (üks neist kahekorruline), 6–7 tehnikaparki, tuletõrjekomando ja palju teisi hooneid. Generaalplaani kohaselt asus sõjaväelinnakus kokku 389 hoonet.

1940. aastal, pärast baaside lepingut, paiknesid Kloogal Nõukogude Liidu 65. erilaskurkorpuse 16. laskurdiviisi 47. laskurpolk, suurtükiväepolgu üks divisjon. Klooga mõisas oli õhujõudude erilennuväebrigaadi 38. hävituslennuväepolk.

Klooga piirkonnas asusid kuni 1994. aastani Eestis asunud Nõukogude relvajõudude 144. kaardiväe motolaskurdiviisi: 488. laskurpolk, 450. liikursuurtükipolk, 1082. seniitraketipolk, 148. üksik luurepataljon (Tondil ja Kloogal), 1281. üksik tankitõrjedivisjon, 771. tuletõrje- ja päästekomando.

Sõjaväelinnak asus Klooga järve ääres endises Klooga mõisas, kus oli lisaks kahekorruselisele mõisa härrastemajale, mida kunagi kasutati staabina, veel kaks kasarmut (neist üks kahekorruline), söökla ja muid hooneid. Pärast Nõukogude vägede lahkumist on enamik Nõukogude sõjaväelinnaku hooneid lagunenud ja lammutatud, säilinud on Klooga Ohvitseride maja.